



# Koszorúsér anomáliák felnőttkorban és társulásaik kongenitális szívhibákhoz

*Rácz Gergely dr. \* , Havasi Kálmán dr. \* , Domsik Péter dr. \* ,  
, Bogáts Gábor dr. † , Sélei Ágnes dr. °*

*\*Szegedi Tudományegyetem Általános Orvostudományi Kar II. sz. Belgyógyászati Klinika és Kardiológiai Központ.*

*†Szegedi Tudományegyetem, Általános Orvostudományi Kar, II. számú Belgyógyászati Klinika és Kardiológiai Központ,  
Szívsebészeti Osztály, Szeged*

*° Szegedi Tudományegyetem, Általános Orvostudományi Kar, Radiológiai Klinika – Affidea Diagnosztika*

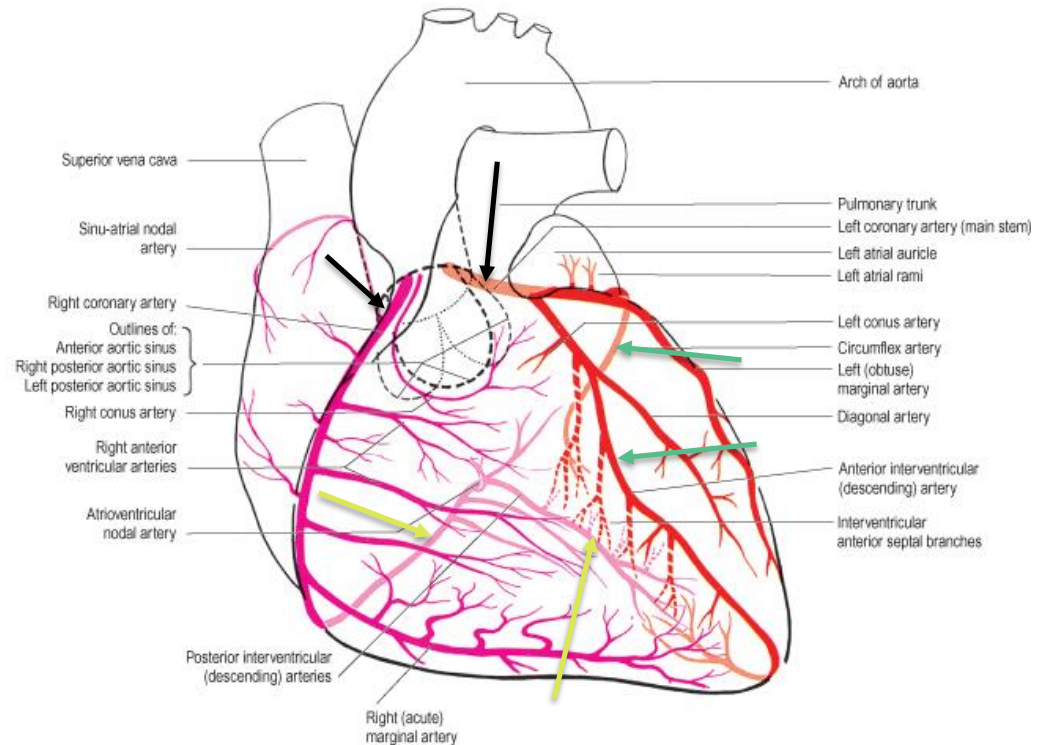
2018

# Téma:

- Kongenitális szívbetegségek esetén jelentős eltérések lehetnek a koronária anamtomióban
- A lehetséges eltérések ismerete, diagnózisa segíti a sebészi, vagy egyéb intervenciókat
- Nagy jelentőségük lehet koronária abnormalitásoknak egyébként nem kongenitális vitiumok műtete esetén is

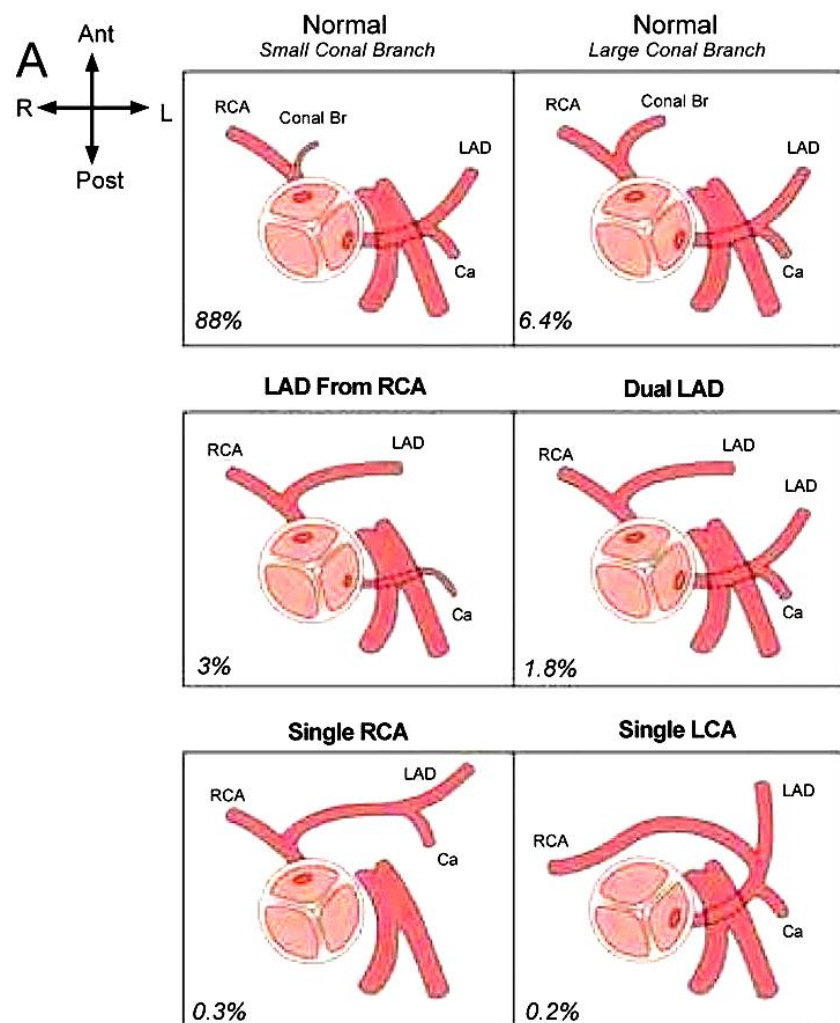
# Normál anatómia, fejlődéstan

- Normál anatómia esetén az aorta pulmonáris főtörzs felé eső sinusaiból ered a bal és jobb főtörzs
- A legfontosabb koronáriák az antrioventricularis, és interventricularis sulcusokban futnak
- Ma már ismert, hogy a koronáriák az epicardiumból kiindulva fejlődnek, majd fejlődésük során az aorta sinusával fuzionálnak
- Congenitális szívhibák esetén is jellemzően a pulmonáris főtörzs irányába tekintő két sinusból eredhetnek koszorúserek



# Anatómiai variánsok Fallot Tetralógia

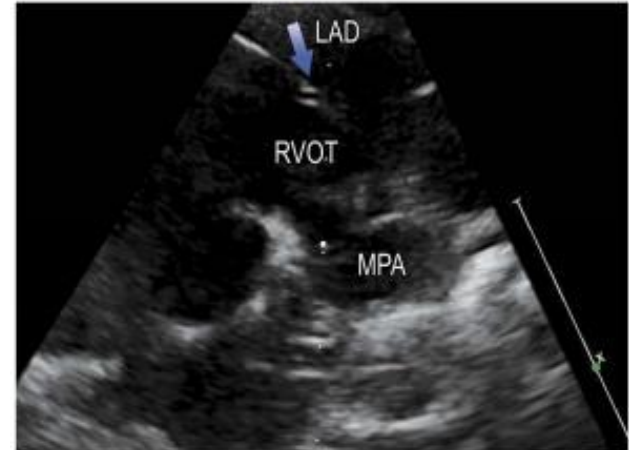
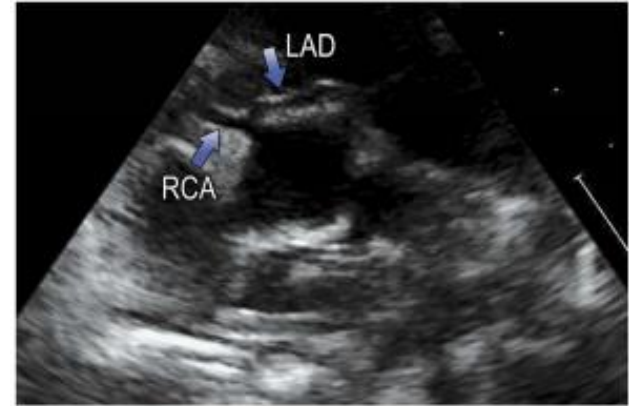
- Fallot tetralógia esetén a legtöbb esetben normális a koronária anatómia
- A betegek 5%-ban azonban a főbb koronáriák egyike keresztezi a jobb kamrai kifolyótraktust
- Ennek műtéti szempontból jelentősége van, és alternatív műtéti megoldást igényelhet



# Anatómiai variánsok

## Fallot Tetralógia

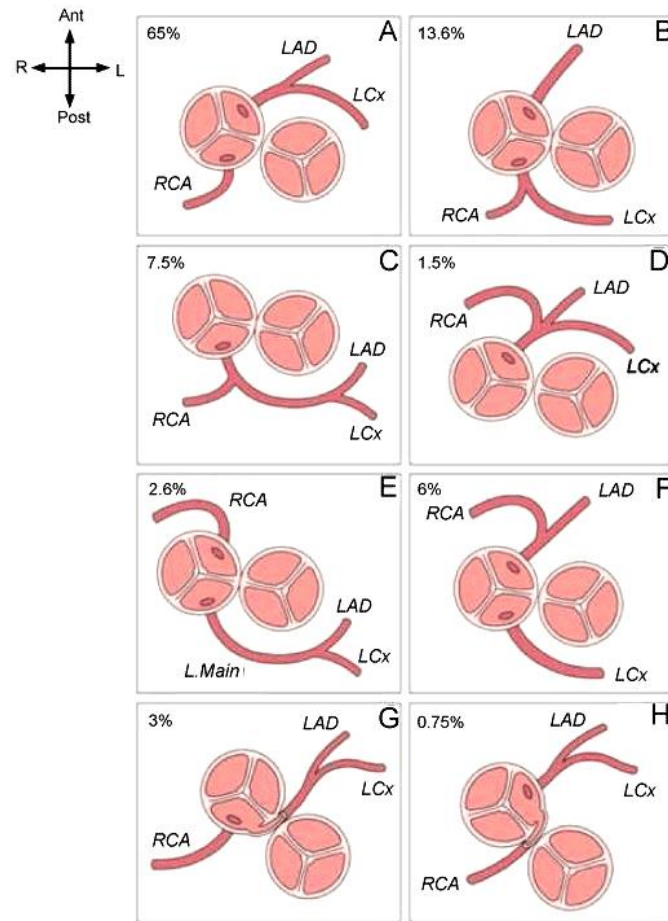
- Coronária eredési variánsok vizsgálatára Echocardiographiasan a parasternalis rövid tengelyi kép kiemelten fontos.
- Parasternalis rövid tengelyi nézetben, látható Fallot-tetralógiához társuló coronária eredési variáns: Jobb Coronáriából eredő LAD, mely a RVOT-t keresztezi
- Parasternalis hossztenegelyi nézet, anterior irányba döntve:  
Láthatóvá válik a jobb kamrai kifolyótraktus epicardiális felszínét keresztező LAD



# Anatómiai variánsok

## Nagyér transzpozíció

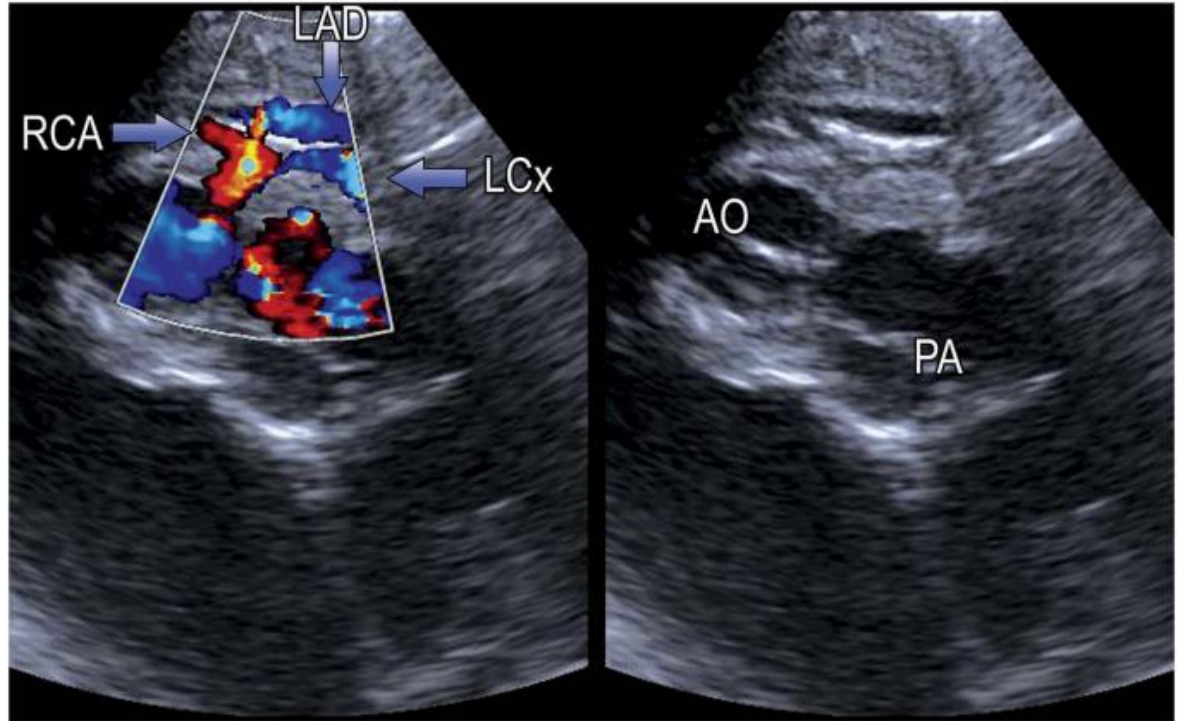
- Koronáriák Nagyér transzpozíció esetén is a pulmonáris főtörzs felé tekintő sinusokból erednek.
- Korábban elsősorban pitvari switch műtéteket (Mustard, Senning) végeztek, melyek esetén elsősorban a Sinus csomót ellátó artéria lefutására és eredésére volt figyelem fordítva
- A jelenleg alkalmazott artériás switch műtétek esetén, azonban a koszorúerek reimplatációjára is szükség van. Így az koronária anatómiának is nagy jelentősége van. Preoperatív ismerete nagyban segítheti a sebész munkáját



# Anatómiai variánsok

## Nagyér transzpozíció

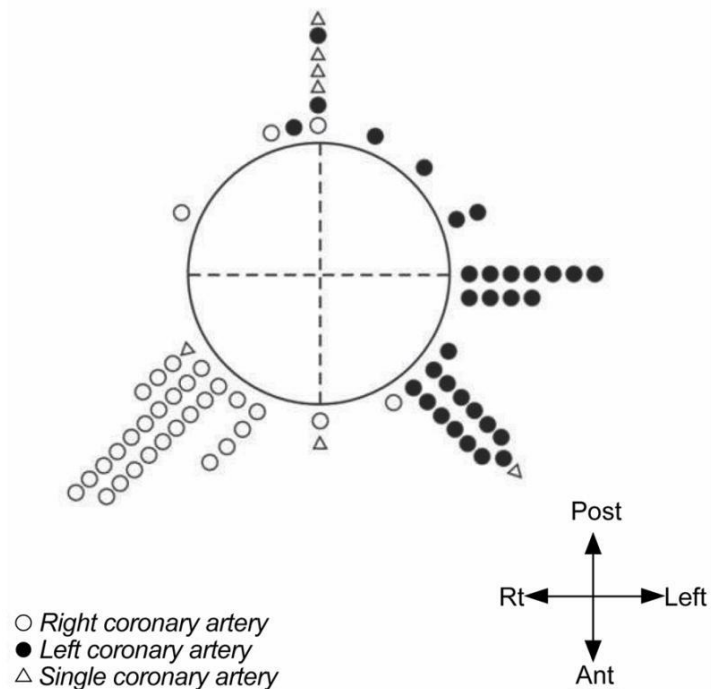
- A balra tekintő aorta sinusból eredő soliter koronária echocardiographias képe:
- Ezen törzsből ered mind a RCA, LAD és Cx.



# Anatómiai variánsok

## Truncus Arteriosus Communis

- Cyanotic vitium, melyhez VSD, pulmonaris hypertenzio társul
- Truncus Arteriosus esetén az aorta és pulmonáris főtörzs separatioja elmarad, így egy közös törzs ered
- Az esetek többségében 3 cuspis, kisebb részében 4 cuspis különül el.
- Nagy a koszorúsér anatómia variabilitás 4 cuspis esetén a koronáriák általában nem szomszédos sinusokból erednek.
- Késői billentyű diszfunkció esetén végzett esetleges percután billentyű cserék esetén a koronária lefutás függvényében az erek kompressziójának veszélye állhat fenn.

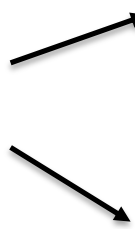




# Véletlen felfedezett major coronária abnormalitás


## Congenitális LM-Sinus Coronarius AV fistula

- 60 éves nőbeteg, elektív mitralis plasztika miatt kerül felvételre
- Nincs jelentős társbetegség, negatív családi anamnézis
- Felvételnél nehézlégzés, fáradékonyság
- Rutin preoperatív coronarographiát végeznek
- Transthoracalis Echocardiographias vizsgálat
- A műtét során, extracorporalis keringésben a mitralis billentyűt plasztikája megtörténik és az aneurizmatikus AV shuntot a Cx leadása után elzárják



● A bal közös főtrzs ectasias, belőle igen nagy aneurysmatikusan tágult fistula indul ki, mely a sinus coronariusba ömlik. Systemo-Pulmonalis shunt-t képezve.

● A főtrzs tág 15 mm-es, a CX-nek megfelelően a balkamra lateralis falán 20-30 mm-es shunt flow. Tág sinus coronarius.



Köszönöm a figyelmet!

